

공개

# 2016

## 영화상영관 관람환경 표준화 지원사업 결과 보고서

2017. 4.

기술지원본부  
표준개발팀



# 차 례

## 제1장 조사 개요

I. 조사의 목적 .....	2
II. 조사의 내용 .....	2

## 제2장 조사 결과 요약

I. 상영관 기본정보 .....	4
1. 영사기 .....	4
2. 서버 .....	4
3. 영사거리 .....	4
4. 좌석수 .....	5
II. 상영관 주요정보 .....	6
1. 스크린 가로길이 .....	6
2. 스크린 방식 .....	6
3. 영사각 .....	6
4. 스크린과 앞좌석과의 거리 .....	6
5. 시야각 .....	6
6. 스크린 방식의 일치성 .....	7
7. 스크린 재질 .....	7
8. 스크린 밝기 .....	7
9. 균일도 .....	7
10. 색온도 .....	7
11. 음압재생력 .....	8
12. 음향(X-curve) .....	8

## 제3장 조사 결과 분석

I. 상영관 기본정보 .....	10
1. 영사기 .....	10
2. 서버 .....	12
3. 영사거리 .....	14
4. 좌석수 .....	16
II. 상영관 주요정보 .....	18
1. 스크린 가로길이 .....	18
2. 스크린 방식 .....	19
3. 영사각 .....	20
4. 스크린과 앞좌석과의 거리 .....	21
5. 시야각 .....	22
6. 스크린 방식의 일치성 .....	24
7. 스크린 재질 .....	26
8. 스크린 밝기 .....	27
9. 균일도 .....	28
10. 색온도 .....	29
11. 음압재생력 .....	30
12. 음향(X-curve) .....	31
<별첨1> 2016년 전국 상영관 현황 .....	33
<별첨2> 2016년 관람환경 표준화 지원 상영관 목록 .....	37

# 제1장 조사 개요



## I. 조사의 목적

- 본 조사는 전국 상영관중 관람환경 표준화 지원사업을 받은 279개 상영관의 관람환경 기술적 지표를 분석함으로써 한국 영화산업의 발전을 위한 기초 자료를 제공하려는 목적으로 실시하였음

## II. 조사의 주요내용

항 목	국제 표준		국내 표준	항 목
	SMPTE & DCI	ISO		
밝기	SMPTE 431-1 SMPTE RP431-2 DCI Spec 1.2 (14 fL $\pm$ 3 fL)	ISO 26431-1 ISO 26431-2 (14 fL $\pm$ 3 fL)	KSAISO 26431-1	디지털 스크린 중심부의 밝기 14 fL
균일도	SMPTE 431-1 SMPTE RP431-2 DCI Spec 1.2 스크린 중심부 수 치의 75 ~ 90%	ISO 26431-1 ISO 26431-2 스크린 중심부 수치의 75~90%	KSAISO 26431-1	디지털 스크린의 밝기 균일도 스크린 중심부 수 치의 75 ~ 90%
색온도	SMPTE 431-1 SMPTE RP431-2 DCI Spec 1.2 6300 K x=.3140 y=.3510	ISO 26431-1 ISO 26431-2 6300 K x=.3140 y=.3510	KSAISO 26431-1	디지털 스크린 중심부의 색온도 6300 K x=0.3140, y=0.3510
내부의음압 (dB SPL)	SMPTE 202M SMPTE RP200 SMPTE EG18	ISO 22234-2002	KSAISO 22234	상영관 내부의 음압 레벨 L, C, R : 85 dB SPL LS, RS : 82 dB SPL Sub-Woofer : 89 dB SPL 각각의 $\pm$ 0.5 dB이내
내부의음향 (X-CURVE)	SMPTE 202M SMPTE RP200 SMPTE EG18	ISO 2969-1987	KSAISO 2969	상영관 내부의 X-Curve 25Hz에서 20kHz까지 대역 L C R (69 ~ 75) LS RS (66 ~ 72) Sub-Woofer (79 ~ 85)

## 제2장

### 조사 결과 요약



## 1. 상영관 기본정보

### 1. 영사기

#### (1) 제조사별 영사기

- 전체 상영관에 배치되어 있는 영사기 제조사는 Christie가 88대(31.5%)로 가장 많았으며, 다음으로 Barco가 75대(26.9%), Sony와 NEC NC가 54대(19.4%), 기타 영사기가 8대(2.9%) 순으로 많이 설치되어 있는 것으로 나타났다.

#### (2) 상영관별 영사기

- 상영관에 배치되어 있는 영사기는 메가박스에서는 Sony가 45대(16.1%)로 가장 많았으며, CGV에서는 Christie가 40대(14.3%), 롯데시네마에서도 Christie가 24대(8.6%)로 가장 많이 설치되어 있는 것으로 나타났다.

### 2. 서버

#### (1) 제조사별 서버

- 상영관별로 사용하고 있는 서버는 GDC와 Doremi가 208대(74.6%)로 가장 많았고, 다음으로 Sony가 50대(17.9%), 기타가 13대(4.7%) 순으로 높게 나타났다.

#### (2) 상영관별 서버

- 상영관에 있는 서버는 메가박스에서는 Sony가 43대(15.3%)로 가장 많았으며, CGV에서는 GDC가 62대(22.2%), 롯데시네마에서도 GDC가 24대(8.6%)로 가장 많이 있는 것으로 나타났다.

### 3. 영사거리

- 상영관의 영사거리는 '15m 이상 20m 미만'이 137개(49.1%)로 가장 많았으며, '10m 이상 15m 미만'은 76개(27.2%), '20m 이상 25m 미만'이 55개(19.7%) 순으로 높게 나타났다.



- 상영관의 영사거리는 기타 극장을 제외한 CGV, 롯데시네마, 메가박스 모든 극장에서 ‘15m 이상 20m 미만’이 가장 높게 나타났다.

#### 4. 좌석수

- 전체 상영관의 좌석수는 ‘100석 이상 200석 미만’이 162개(58.1%)로 가장 많았고, 그 다음으로 ‘100석 미만’이 68개(24.4%), ‘200석 이상 300석 미만’이 46개(16.5%), ‘300석 이상 400석 미만’이 2개(0.7%) 순으로 높게 나타났다.
- 상영관별 좌석수는 기타 극장을 제외한 CGV, 롯데시네마, 메가박스 모든 극장에서 ‘100석 이상 200석 미만’이 가장 높게 나타났다.

## II. 상영관 주요정보

### 1. 스크린 가로길이

- 상영관의 스크린 가로길이는 CGV와 메가박스, 롯데시네마는 ‘8m 이상 11m 미만’이 가장 높게 나타났음.

### 2. 스크린 방식

- 상영관의 스크린 방식은 CGV와 메가박스에서는 ‘Side’ 방식이 ‘Top’ 방식보다 높게 나타났으며, 롯데시네마에서는 ‘Side’ 방식과 ‘Top’ 방식이 같은 비율로 나타났음.

### 3. 영사각

- 상영관의 영사각은 기타 극장을 제외한 CGV, 롯데시네마, 메가박스 모든 극장에서 ‘3° 이상 6° 미만’이 가장 높게 나타났음.

### 4. 스크린과 좌석과의 거리

- 상영관의 좌석과의 거리는 CGV와 메가박스는 ‘5m 이상 7m 미만’이 가장 높게 나타났으며, 롯데시네마에서는 ‘3m 이상 5m 미만’이 가장 높게 나타났음.

### 5. 시야각

#### (1) 수직 시야각

- 수직 시야각의 경우 기타 극장을 제외한 CGV, 롯데시네마, 메가박스 모두 표준 범위 안에 들어오지 않는 상영관의 수가 표준 범위 안에 들어오는 상영관의 수보다 많은 것으로 나타났음.

#### (2) 수평 시야각

- 수평 시야각의 경우 CGV, 롯데시네마, 메가박스 모두 표준 범위 안에 들어오는 상영관의 수가 표준 범위 안에 들어오지 않는 상영관의 수보다 많은 것으로 나타났음.

## 6. 스크린 방식의 일치성

### (1) 1.85 : 1

- 상영관별 디지털 비율의 일치성은 CGV, 롯데시네마, 메가박스 모두 ‘손실 있음’이 ‘손실 없음’보다 많은 것으로 나타났다.

### (2) 2.39 : 1

- 상영관별 디지털 비율의 일치성은 CGV, 롯데시네마, 메가박스 모두 ‘손실 있음’이 ‘손실 없음’보다 많은 것으로 나타났다.

## 7. 스크린 재질

- 스크린 재질은 CGV와 롯데시네마, 메가박스 모든 극장에서 ‘Silver’가 53개(19%), 24개(8.6%), 59개(21.1%)로 가장 가장 많은 것으로 나타났다.

## 8. 스크린 밝기

- 스크린 밝기는 ‘13~19fL 이내(표준)’인 상영관이 ‘13~19fL 이외(비표준)’인 상영관보다 많은 것으로 나타났다.

## 9. 균일도

- 스크린 균일도는 기타 극장을 제외한 CGV, 롯데시네마, 메가박스 모두 표준보다 낮은 상영관이 표준보다 높은 상영관보다 많은 것으로 나타났다.

## 10. 색온도

- 상영관의 색온도는 CGV와 롯데시네마에서는 표준보다 낮은 상영관이 표준보다 높은 상영관보다 많은 것으로 나타났으며, 메가박스에서는 표준보다 높은 상영관이 표준보다 낮은 상영관보다 많은 것으로 나타났다.

## 11. 음압 재생력

- 음압 재생력은 대부분의 상영관에서 표준에 들어오는 경우가 많은 것으로 나타났으며 세부적으로 살펴보면, L은 265개(95%), C는 269개(96.4%), R은 269개(96.4%), Ls는 265개(95%), Rs는 266개(95.3%), Lfe는 240개(86%)의 상영관이 표준에 들어오는 것으로 나타났음.

## 12. 음향(X-curve)

- 음향(X-curve)은 대부분의 상영관에서 표준에 들어오는 경우가 많은 것으로 나타났으며 세부적으로 살펴보면, L은 158개(56.6%), C는 151개(54.1%), R은 140개(50.2%), Ls는 159개(57%), Rs는 156개(55.9%)의 상영관이 표준에 들어오는 것으로 나타났음.

## 제3장

### 조사 결과 분석



# I . 상영관 기본정보

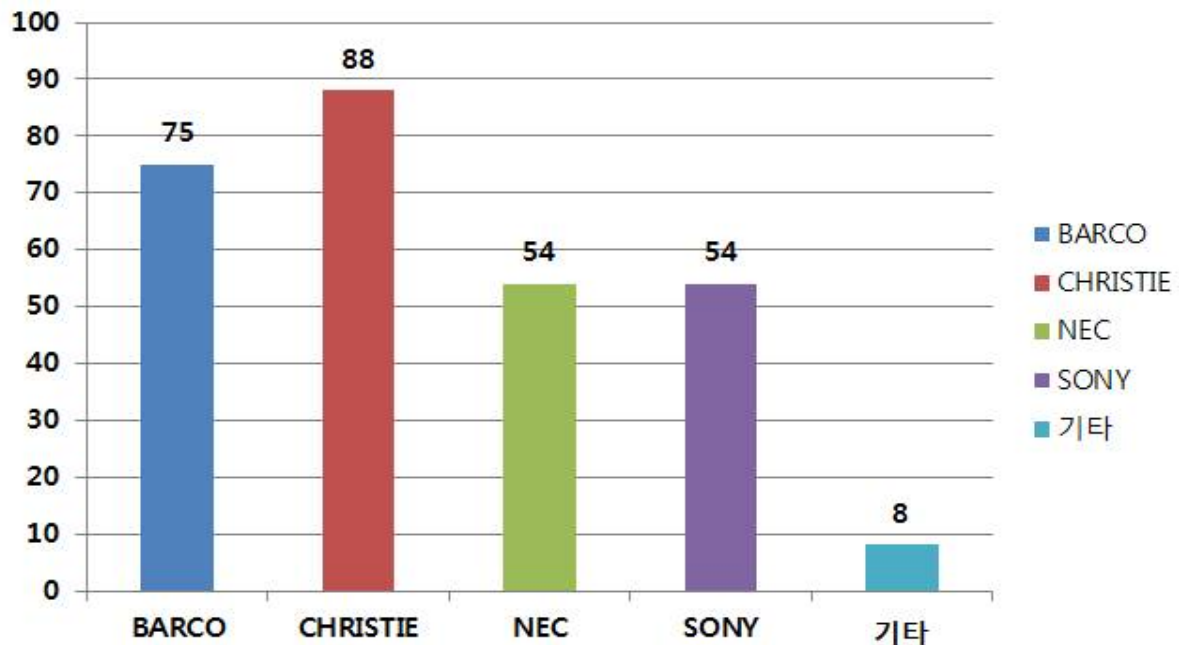
## 1. 영사기

### (1) 제조사별 영사기

■ Christie 영사기가 88대로(31.5%)로 가장 많음

구분	빈도(%)
Barco	75(26.9%)
Christie	88(31.5%)
NEC NC	54(19.4%)
Sony	54(19.4%)
기타	8(2.9%)
합계	279

제조사별 영사기

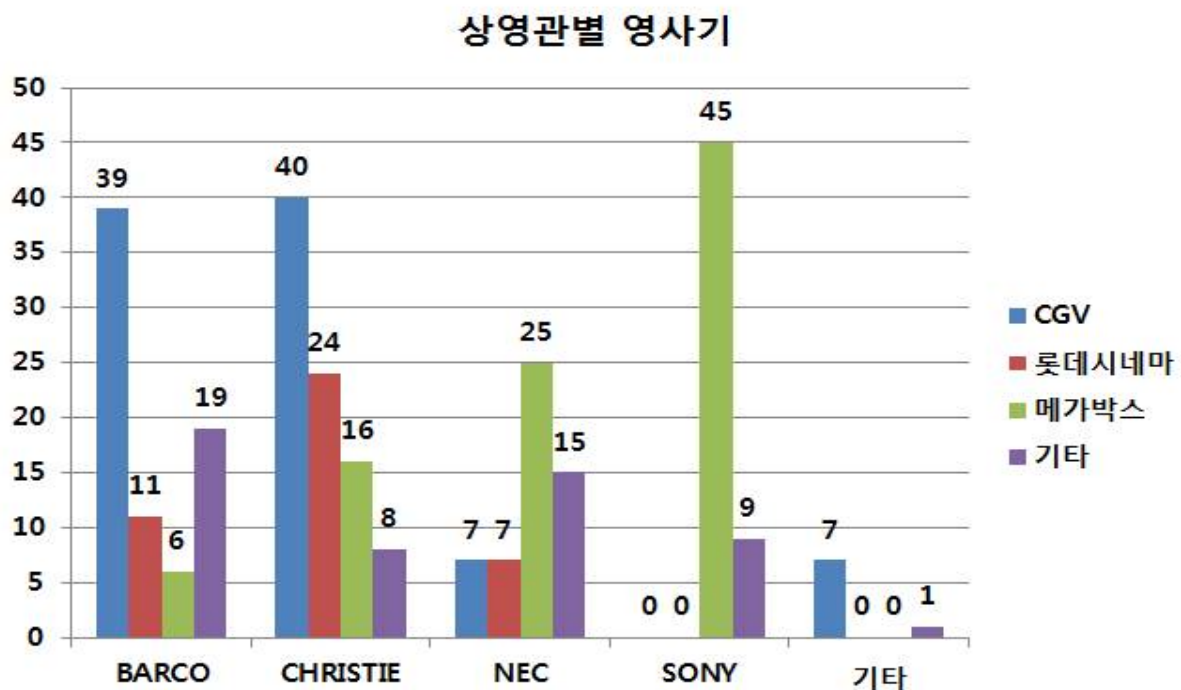


□ 전체 상영관에 배치되어 있는 영사기 제조사는 Christie가 88대(31.5%)로 가장 많았으며, 다음으로 Barco가 75대(26.9%), Sony와 NEC NC가 54대(19.4%), 기타 영사기가 8대(2.9%) 순으로 많이 설치되어 있는 것으로 나타났음.

## (2) 상영관별 영사기

- CGV와 롯데시네마는 Christie 영사기가 가장 많음
- 메가박스는 Sony 영사기가 가장 많음

구분	상영관				전체
	CGV	롯데시네마	메가박스	기타	
Barco	39 (14.0%)	11 (3.9%)	6 (2.2%)	19 (6.8%)	75 (26.9%)
Christie	40 (14.3%)	24 (8.6%)	16 (5.7%)	8 (2.9%)	88 (31.5%)
NEC NC	7 (2.5%)	7 (2.5%)	25 (9%)	15 (5.4%)	54 (19.4%)
Sony	0 (0%)	0 (0%)	45 (16.1%)	9 (3.2%)	54 (19.4%)
기타	7 (2.5%)	0 (0%)	0 (0%)	1 (0.4%)	8 (2.9%)
합계	93 (33.3%)	42 (15%)	92 (33%)	52 (18.7%)	279 (100%)



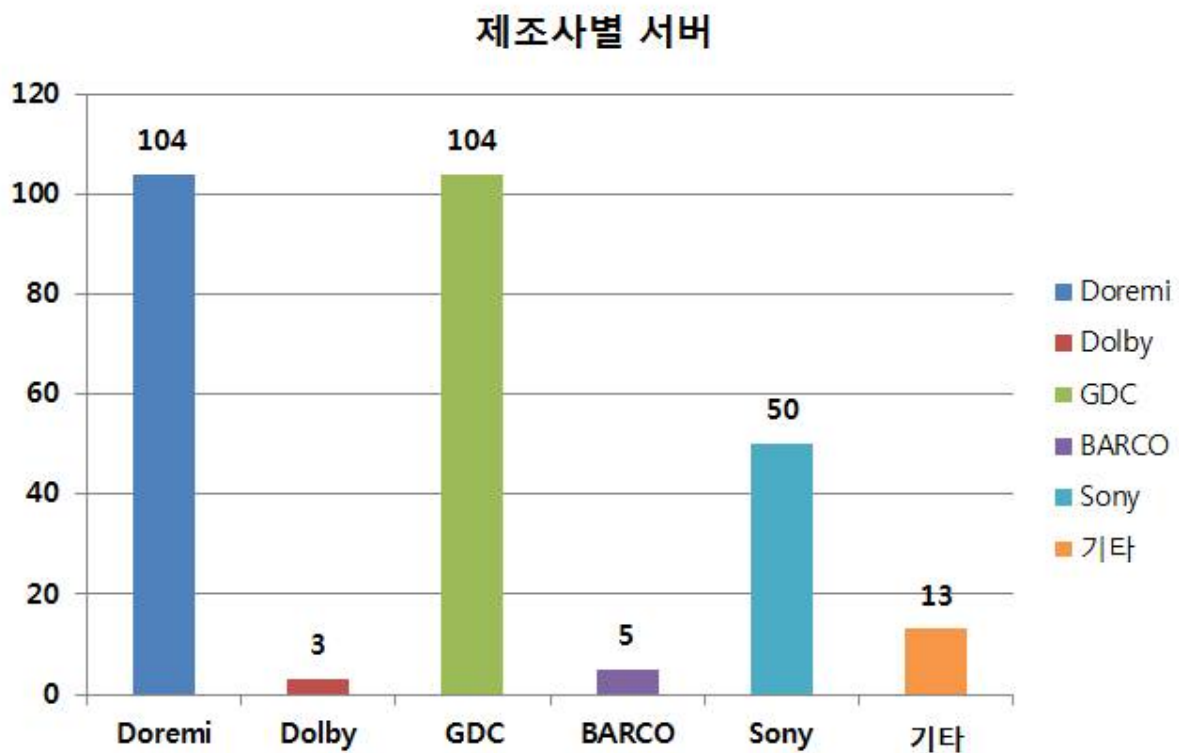
- 상영관에 배치되어 있는 영사기는 메가박스에서는 Sony가 45대(16.1%)로 가장 많았으며, CGV에서는 Christie가 40대(14.3%), 롯데시네마에서도 Christie가 24대(8.6%)로 가장 많이 설치되어 있는 것으로 나타났다.

## 2. 서버

### (1) 제조사별 서버

■ GDC와 Doremi 서버가 208대(74.6%)로 가장 많음

구분	빈도(%)
Doremi	104(37.3%)
Dolby	3(1.1%)
GDC	104(37.3%)
Barco	5(1.8%)
Sony	50(17.9%)
기타	13(4.7%)
합계	279(100%)



□ 상영관별로 사용하고 있는 서버는 GDC와 Doremi가 208대(74.6%)로 가장 많았고, 다음으로 Sony가 50대(17.9%), 기타가 13대(4.7%) 순으로 높게 나타났음.



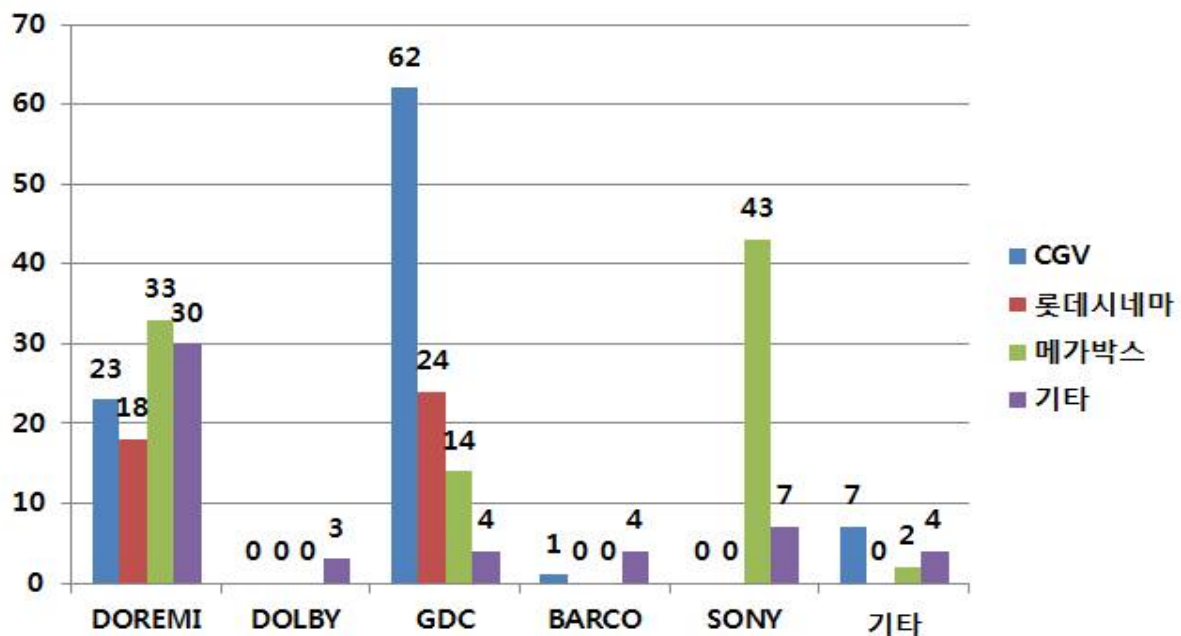
## (2) 상영관별 서버

■ CGV와 롯데시네마는 GDC 서버가 가장 많음

■ 메가박스는 Sony 서버가 가장 많음

구분	상영관				전체
	CGV	롯데시네마	메가박스	기타	
Doremi	23 (8.2%)	18 (6.5%)	33 (11.8%)	30 (10.8%)	104 (37.3%)
Dolby	0 (0%)	0 (0%)	0 (0%)	3 (1.1%)	3 (1.1%)
GDC	62 (22.2%)	24 (8.6%)	14 (5%)	4 (1.4%)	104 (37.3%)
Barco	1 (0.4%)	0 (0%)	0 (0%)	4 (1.4%)	5 (1.8%)
Sony	0 (0%)	0 (0%)	43 (15.3%)	7 (2.5%)	50 (17.9%)
기타	7 (2.5%)	0 (0%)	2 (0.7%)	4 (1.4%)	13 (4.7%)
합계	93	42	92	52	279

상영관별 서버



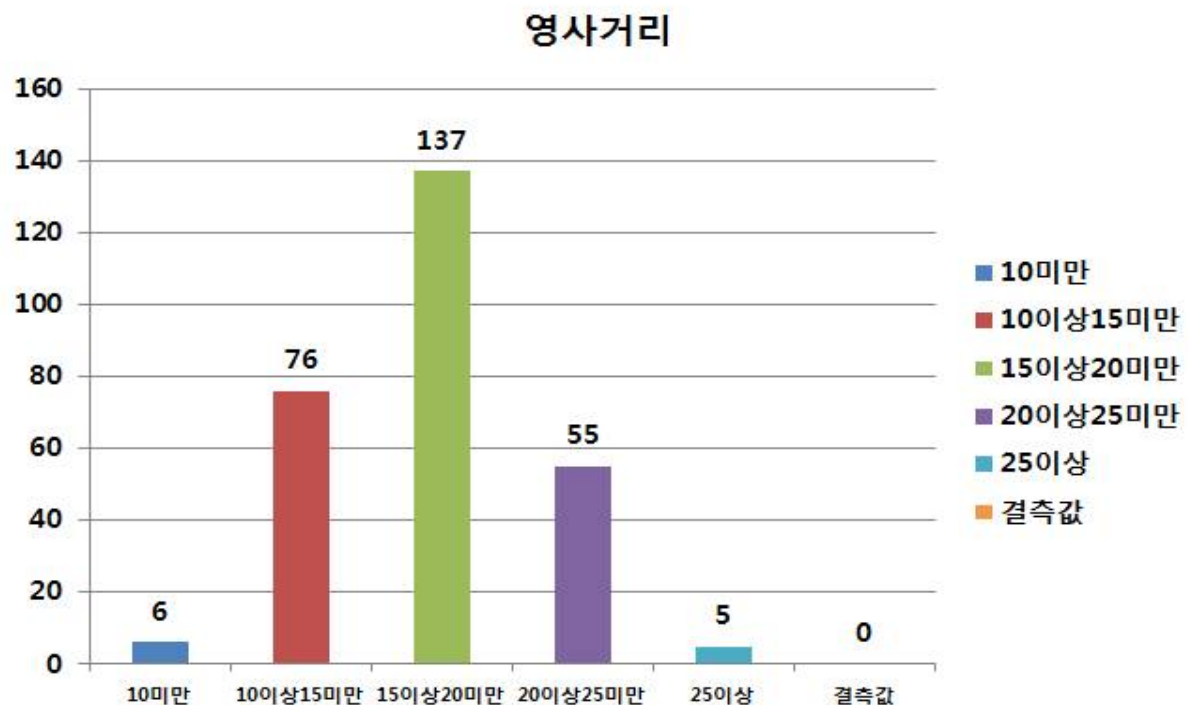
□ 상영관에 있는 서버는 메가박스에서는 Sony가 43대(15.3%)로 가장 많았으며, CGV에서는 GDC가 62대(22.2%), 롯데시네마에서도 GDC가 24대(8.6%)로 가장 많이 있는 것으로 나타났다.

### 3. 영사거리

#### (1) 영사거리

■ ‘15m 이상 20m 미만’이 137개(49.1%)로 가장 많음

구분	빈도(%)
10m 미만	6(2.2%)
10m 이상 15m 미만	76(27.2%)
15m 이상 20m 미만	137(49.1%)
20m 이상 25m 미만	55(19.7%)
25m 이상	5(1.8%)
합계	279(100%)

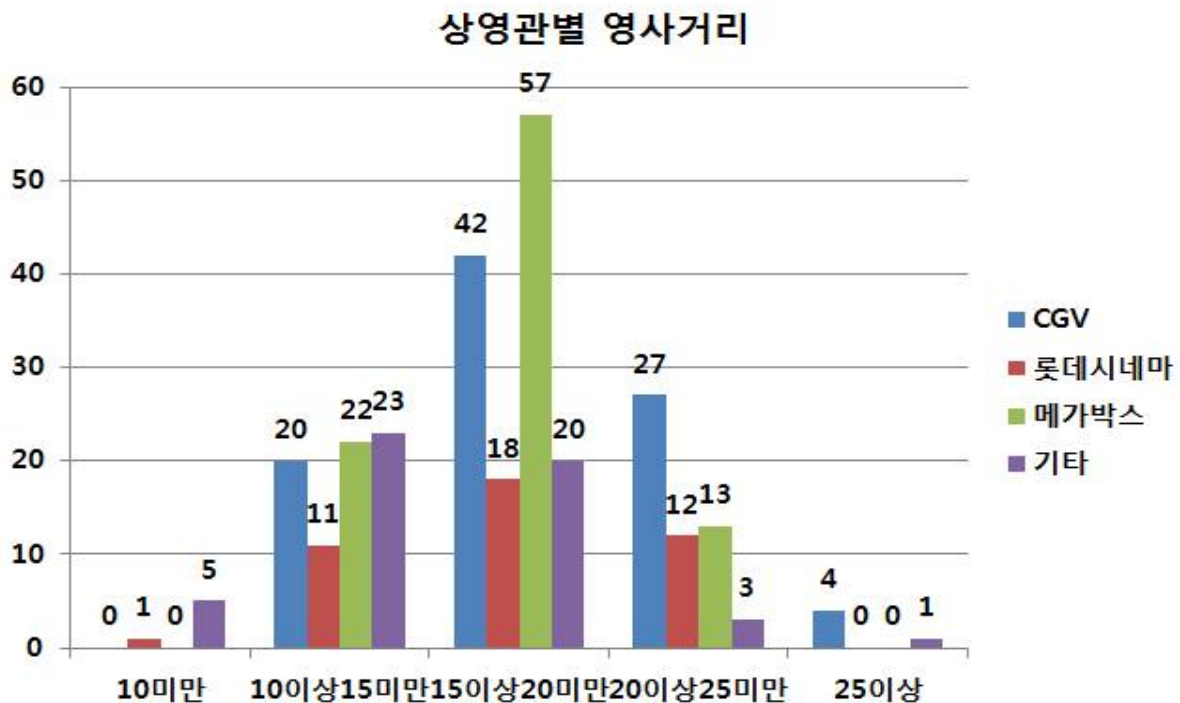


□ 상영관의 영사거리는 ‘15m 이상 20m 미만’이 137개(49.1%)로 가장 많았으며, ‘10m 이상 15m 미만’은 76개(27.2%), ‘20m 이상 25m 미만’이 55개(19.7%) 순으로 높은 것으로 나타났다.

## (2) 상영관별 영사거리

■ ‘15m 이상 20m 미만’의 상영관(기타 상영관 제외)이 가장 많음

구분	상영관				전체
	CGV	롯데시네마	메가박스	기타	
10m 미만	0 (0%)	1 (0.4%)	0 (0%)	5 (1.8%)	6 (2.2%)
10m 이상 15m 미만	20 (7.2%)	11 (3.9%)	22 (7.9%)	23 (8.2%)	76 (27.2%)
15m 이상 20m 미만	42 (15.1%)	18 (6.4%)	57 (20.4%)	20 (7.2%)	137 (49.1%)
20m 이상 25m 미만	27 (9.7%)	12 (4.3%)	13 (4.7%)	3 (1.1%)	55 (19.7%)
25m 이상	4 (1.4%)	1 (0%)	0 (0%)	1 (0.4%)	5 (1.8%)
합계	93	42	92	52	279



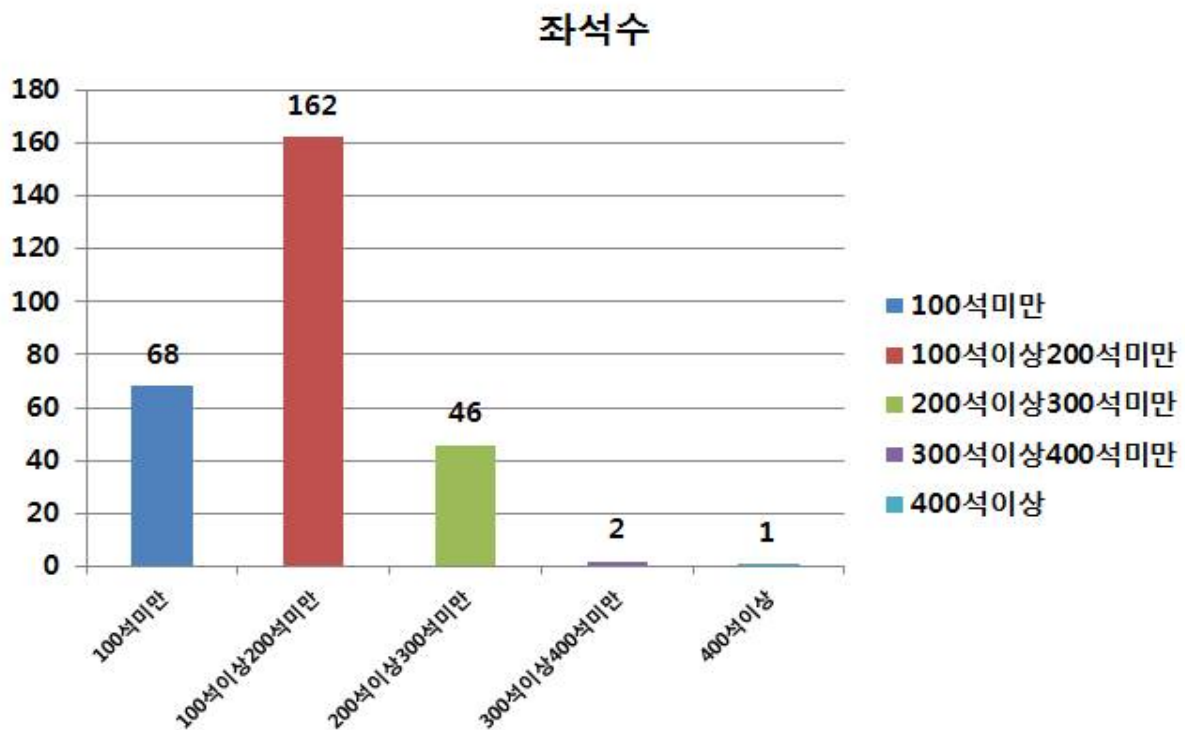
□ 상영관의 영사거리는 기타 극장을 제외한 CGV, 롯데시네마, 메가박스 모든 극장에서 ‘15m 이상 20m 미만’이 가장 높게 나타났다.

## 4. 좌석수

### (1) 좌석수

■ ‘100석 이상 200석 미만’이 162개(58.1%)로 가장 많음

구분	빈도(%)
100석 미만	68(24.4%)
100석 이상 200석 미만	162(58.1%)
200석 이상 300석 미만	46(16.5%)
300석 이상 400석 미만	2(0.7%)
400석 이상	1(0.4%)
합계	279(100.0%)

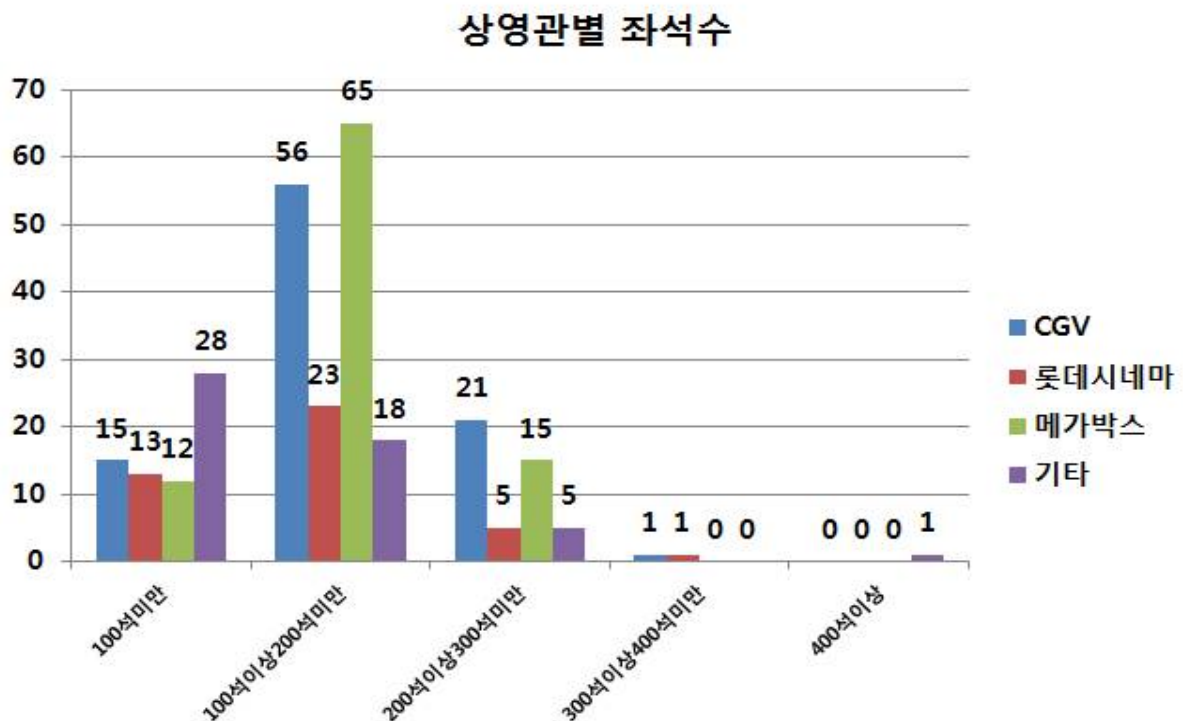


□ 전체 상영관의 좌석수는 ‘100석 이상 200석 미만’이 162개(58.1%)로 가장 많았고, 그 다음으로 ‘100석 미만’이 68개(24.4%), ‘200석 이상 300석 미만’이 46개(16.5%), ‘300석 이상 400석 미만’이 2개(0.7%) 순으로 높게 나타났다.

## (2) 상영관별 좌석수

■ ‘100석 이상 200석 미만’의 상영관(기타 상영관 제외)이 가장 많음

구분	상영관				전체
	CGV	롯데시네마	메가박스	기타	
100석 미만	15 (5.4%)	13 (4.7%)	12 (4.3%)	28 (10%)	68 (24.4%)
100석 이상 200석 미만	56 (20.1%)	23 (8.2%)	65 (23.3%)	18 (6.5%)	162 (58.1%)
200석 이상 300석 미만	21 (7.5%)	5 (1.8%)	15 (5.4%)	5 (1.8%)	46 (16.5%)
300석 이상 400석 미만	1 (0.4%)	1 (0.4%)	0 (0%)	0 (0%)	2 (0.7%)
400석 이상	0 (0%)	0 (0%)	0 (0%)	1 (0.4%)	1 (0.4%)
합계	93	42	92	52	279



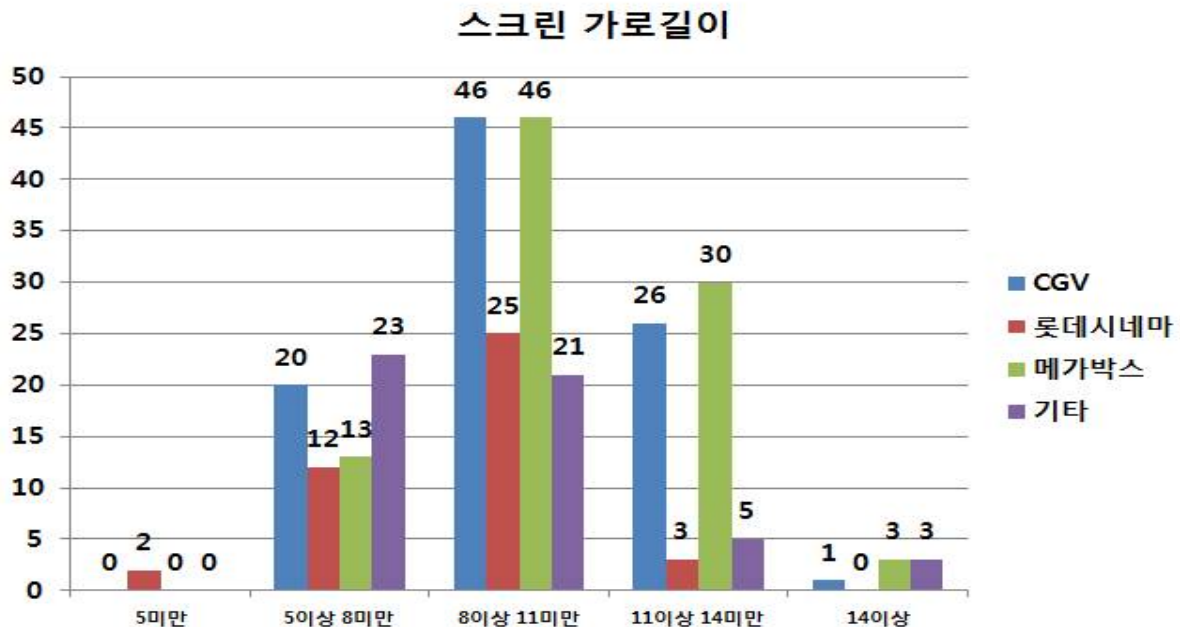
□ 상영관별 좌석수는 기타 극장을 제외한 CGV, 롯데시네마, 메가박스 모든 극장에서 ‘100석 이상 200석 미만’이 가장 높게 나타났다.

## II. 상영관 주요정보

### 1. 스크린 가로길이

■ CGV, 메가박스, 롯데시네마는 ‘8m 이상 11m 미만’이 가장 많음

구분	상영관				전체
	CGV	롯데시네마	메가박스	기타	
5m 미만	0 (0.0%)	2 (0.7%)	0 (0.0%)	0 (0.0%)	2 (0.7%)
5m 이상 8m 미만	20 (7.2%)	12 (4.3%)	13 (4.7%)	23 (8.2%)	68 (24.4%)
8m 이상 11m 미만	46 (16.5%)	25 (8.9%)	46 (16.5%)	21 (7.5%)	138 (49.5%)
11m 이상 14m 미만	26 (9.3%)	3 (1.1%)	30 (10.8%)	5 (1.8%)	64 (22.9%)
14m 이상	1 (0.4%)	0 (0.0%)	3 (1.1%)	3 (1.1%)	7 (2.5%)
합계	93	42	92	52	279

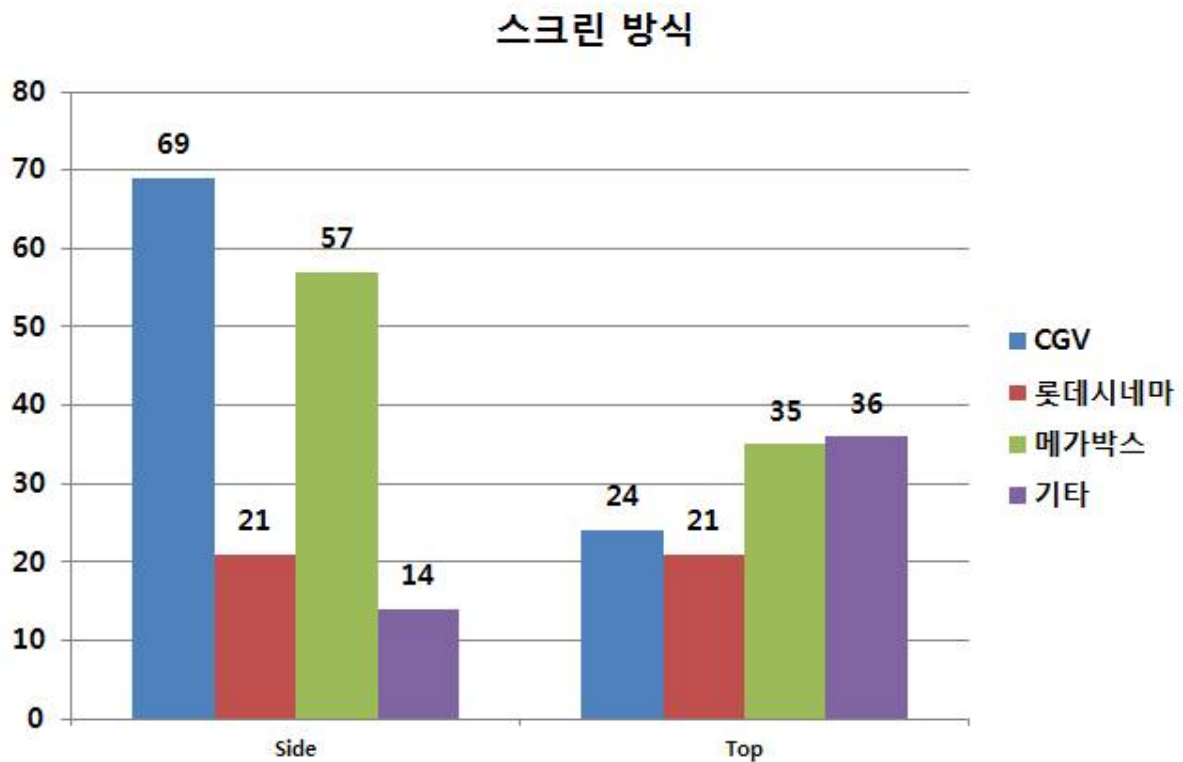


□ 상영관의 스크린 가로길이는 CGV와 메가박스, 롯데시네마는 ‘8m 이상 11m 미만’이 가장 높게 나타났다.

## 2. 스크린 방식

### ■ CGV와 메가박스는 ‘Side’ 방식이 많음

구분	상영관				전체
	CGV	롯데시네마	메가박스	기타	
Side	69 (24.7%)	21 (7.5%)	57 (20.4%)	14 (5.0%)	161 (57.7%)
Top	24 (8.6%)	21 (7.5%)	35 (12.5%)	36 (12.9%)	116 (41.6%)
합계	93	42	92	50	277

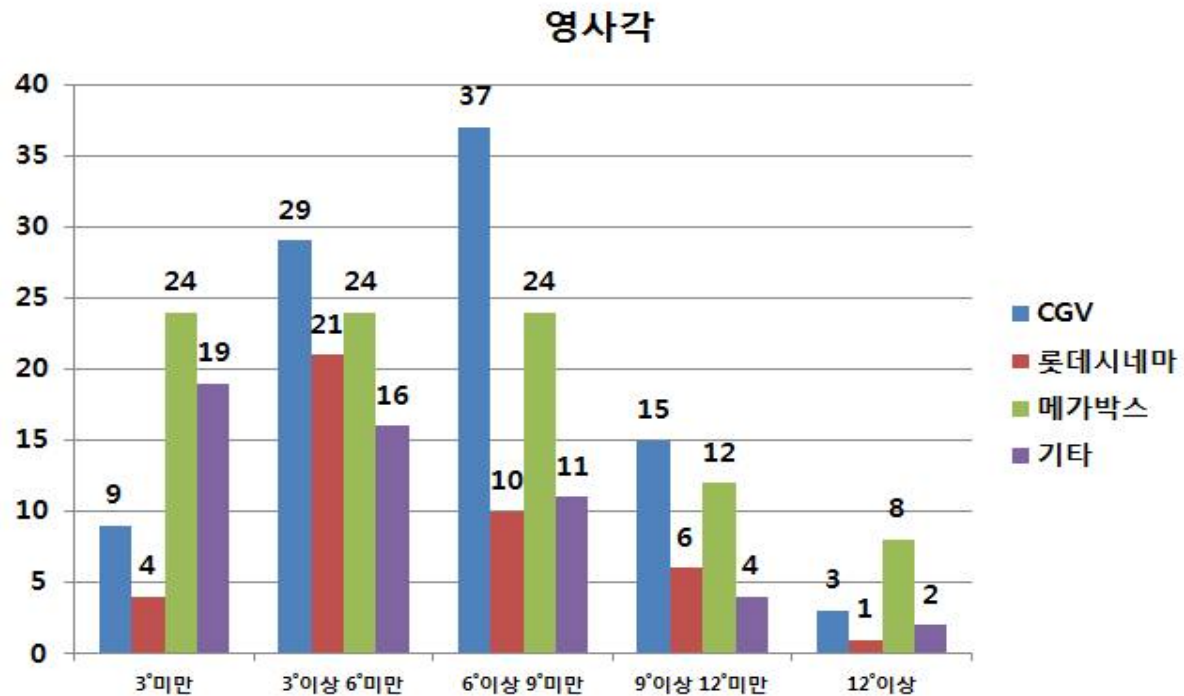


□ 상영관의 스크린 방식은 CGV와 메가박스에서는 ‘Side’ 방식이 ‘Top’ 방식보다 높게 나타났다으며, 롯데시네마에서는 ‘Side’ 방식과 ‘Top’ 방식이 같은 비율로 나타났다.

### 3. 영사각

■ ‘3° 이상 6° 미만’의 상영관(기타 상영관 제외)이 가장 많음

구분	상영관				전체
	CGV	롯데시네마	메가박스	기타	
3° 미만	9 (3.2%)	4 (1.4%)	24 (8.6%)	19 (6.8%)	56 (20.1%)
3° 이상 6° 미만	29 (10.4%)	21 (7.5%)	24 (8.6%)	16 (5.7%)	90 (32.3%)
6° 이상 9° 미만	37 (13.3%)	10 (3.6%)	24 (8.6%)	11 (3.9%)	82 (29.4%)
9° 이상 12° 미만	15 (5.4%)	6 (2.2%)	12 (4.3%)	4 (1.4%)	37 (13.3%)
12° 이상	3 (1.1%)	1 (0.4%)	8 (2.9%)	2 (0.7%)	14 (5.0%)
합계	93	42	92	52	279



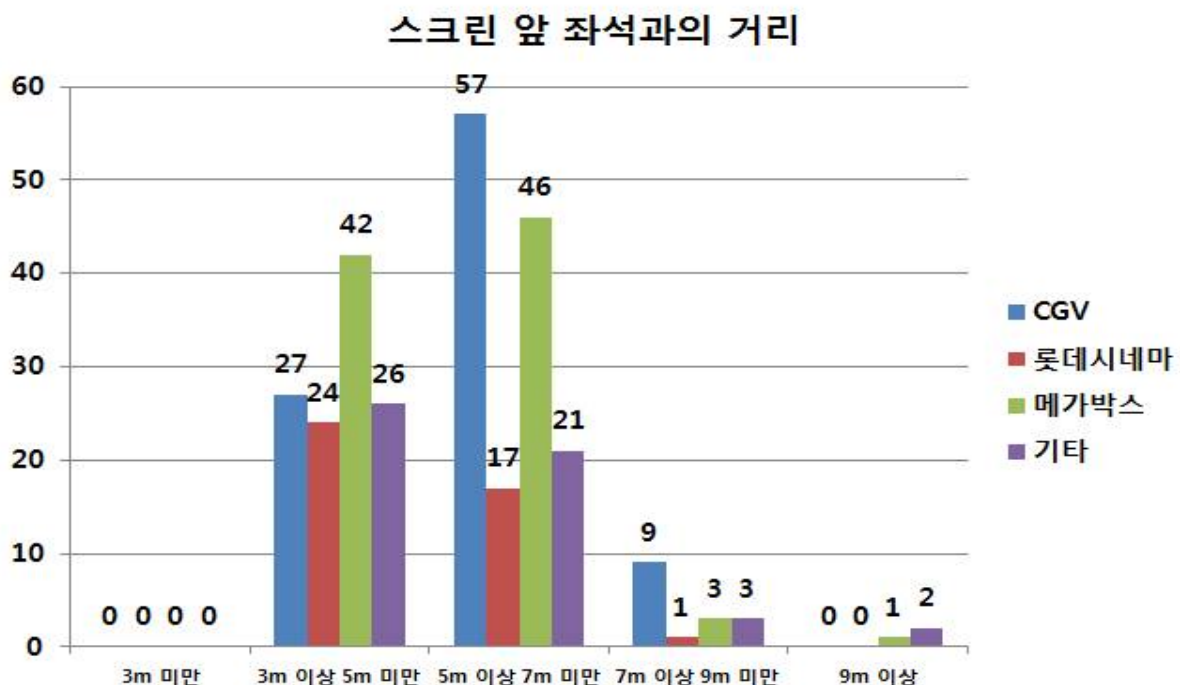
□ 상영관의 영사각은 기타 극장을 제외한 CGV, 롯데시네마, 메가박스 모든 극장에서 ‘3° 이상 6° 미만’이 가장 높게 나타났다.



#### 4. 스크린과 좌석과의 거리

- CGV와 메가박스는 ‘5m 이상 7m 미만’이 가장 많음
- 롯데시네마는 ‘3m 이상 5m 미만’이 가장 많음

구분	상영관				전체
	CGV	롯데시네마	메가박스	기타	
3m 미만	0 (0.0%)	0 (0.0%)	0 (0.0%)	0 (0.0%)	0 (0.0%)
3m 이상 5m 미만	27 (9.7%)	24 (8.6%)	42 (15.1%)	26 (9.3%)	119 (42.7%)
5m 이상 7m 미만	57 (20.4%)	17 (6.1%)	46 (16.5%)	21 (7.5%)	141 (50.5%)
7m 이상 9m 미만	9 (3.2%)	1 (0.4%)	3 (1.1%)	3 (1.1%)	16 (5.7%)
9m 이상	0 (0.0%)	0 (0.0%)	1 (0.4%)	2 (0.7%)	3 (1.1%)
합계	93	42	92	52	279



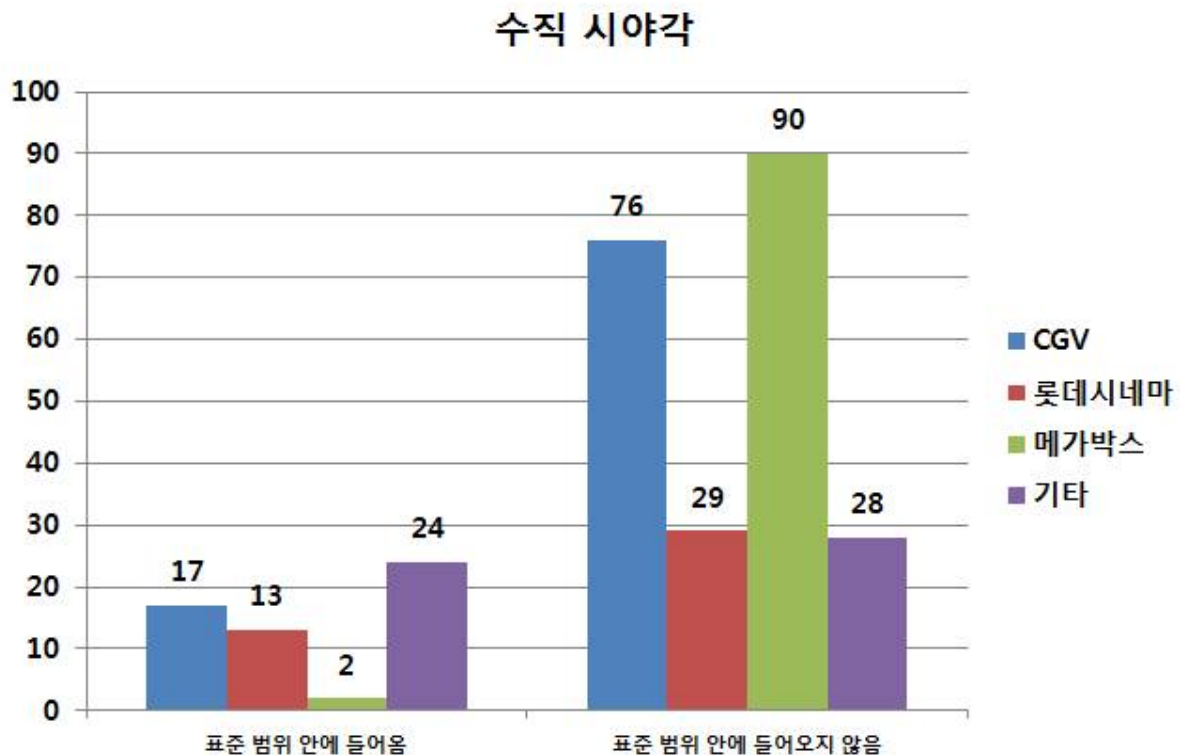
- 상영관의 앞좌석과의 거리는 CGV와 메가박스는 ‘5m 이상 7m 미만’이 가장 높게 나타났으며, 롯데시네마에서는 ‘3m 이상 5m 미만’이 가장 높게 나타났음.

## 5. 시야각

### (1) 수직 시야각

■ 56개(20.1%) 상영관이 표준에 들어옴

구분	상영관				전체
	CGV	롯데시네마	메가박스	기타	
표준 범위 안에 들어옴	17 (6.1%)	13 (4.7%)	2 (0.7%)	24 (8.6%)	56 (20.1%)
표준 범위 안에 들어오지 않음	76 (27.2%)	29 (10.4%)	90 (32.3%)	28 (10%)	223 (79.9%)
합계	93	42	92	52	279

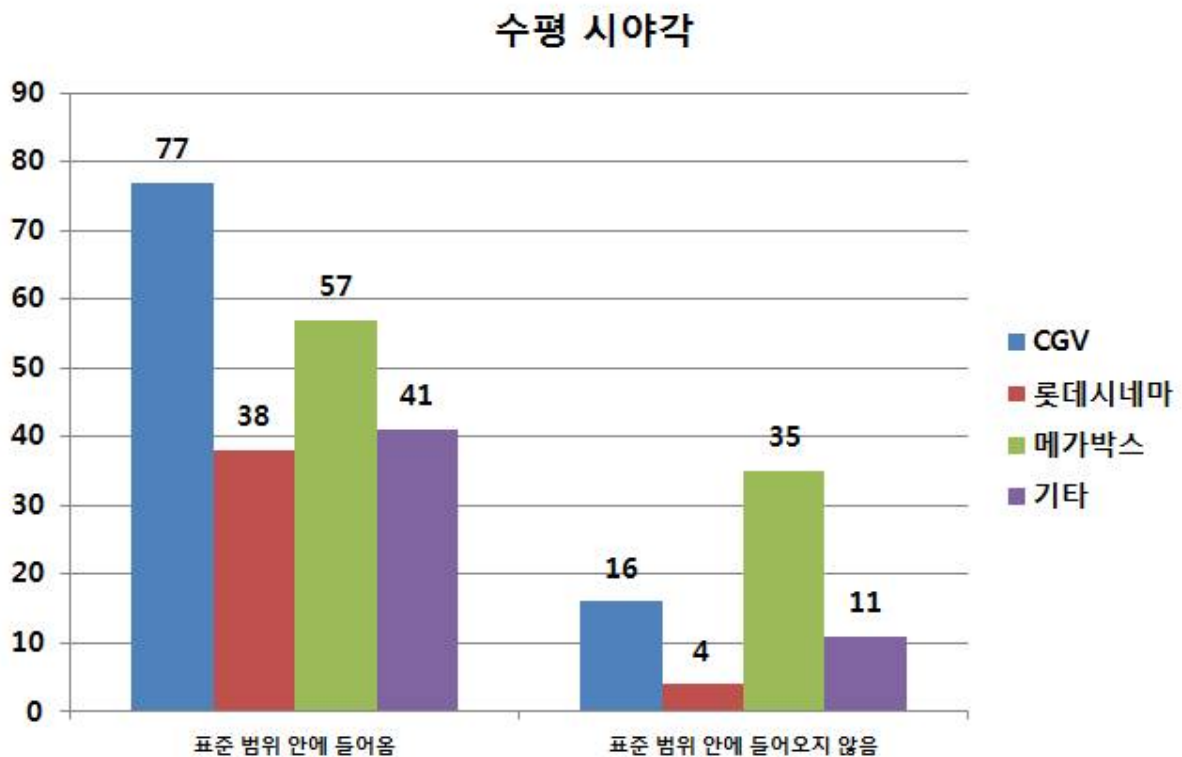


□ 수직 시야각의 경우 기타 극장을 제외한 CGV, 롯데시네마, 메가박스 모두 표준 범위 안에 들어오지 않는 상영관의 수가 표준 범위 안에 들어오는 상영관의 수보다 많은 것으로 나타났다.

## (2) 수평 시야각

■ 213개(76.3%) 상영관이 표준에 들어옴

구분	상영관				전체
	CGV	롯데시네마	메가박스	기타	
표준 범위 안에 들어옴	77 (27.6%)	38 (13.6%)	57 (20.4%)	41 (14.7%)	213 (76.3%)
표준 범위 안에 들어오지 않음	16 (5.7%)	4 (1.4%)	35 (12.5%)	11 (3.9%)	66 (23.7%)
합계	93	42	92	52	279



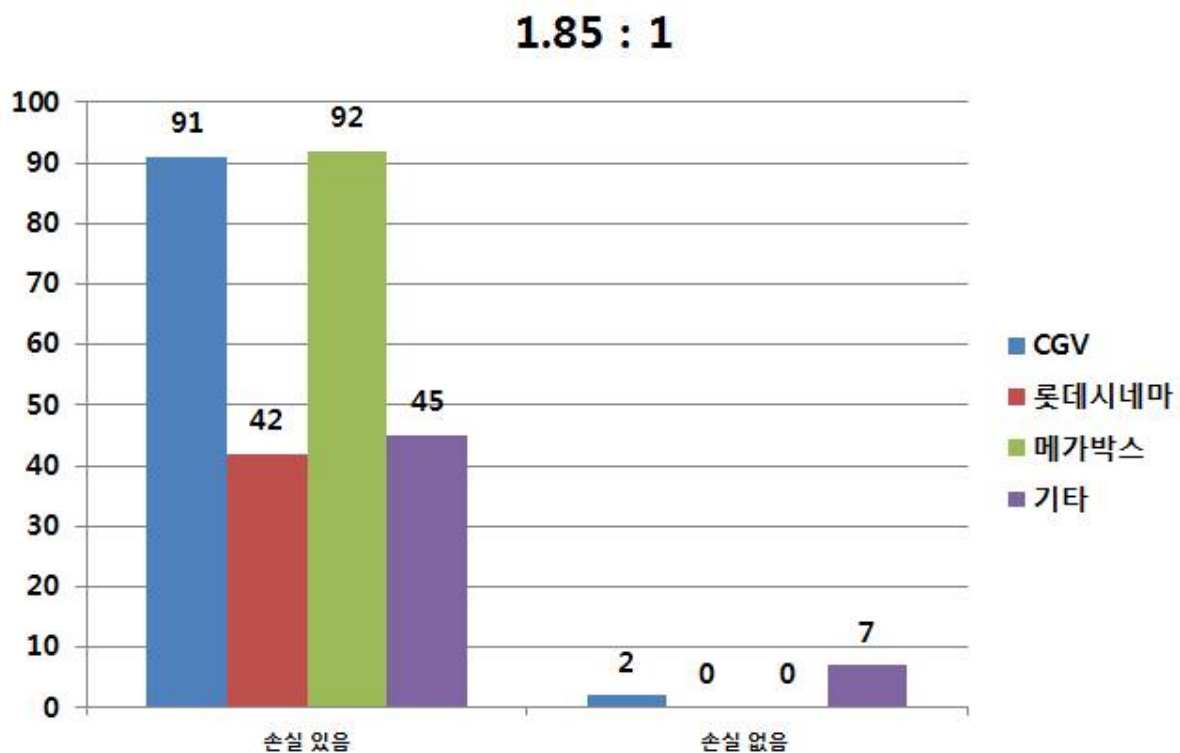
□ 수평 시야각의 경우 CGV, 롯데시네마, 메가박스 모두 표준 범위 안에 들어오는 상영관의 수가 표준 범위 안에 들어오지 않는 상영관의 수보다 많은 것으로 나타났음.

## 6. 스크린 방식의 일치성

### (1) 1.85 : 1

■ 1.85 : 1의 경우 ‘손실 있음’이 많음

구분		상영관				전체
		CGV	롯데시네마	메가박스	기타	
1.85	손실 있음	91 (32.6%)	42 (15.1%)	92 (33%)	45 (16.1%)	270 (96.8%)
	손실 없음	2 (0.7%)	0 (0%)	0 (0%)	7 (2.5%)	9 (3.2%)
합계		93	42	92	52	279

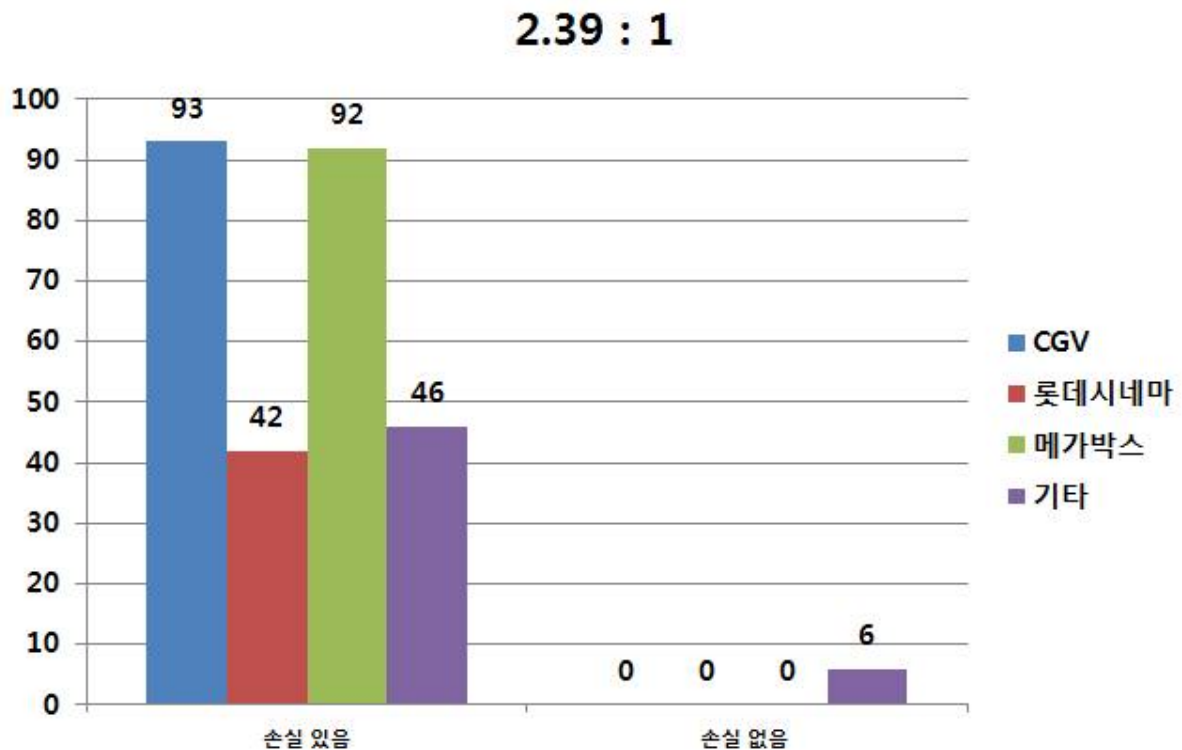


□ 상영관별 디지털 비율의 일치성은 CGV, 롯데시네마, 메가박스 모두 ‘손실있음’이 ‘손실 없음’보다 많은 것으로 나타났다.

(2) 2.39 : 1

■ 2.39 : 1의 경우 ‘손실 있음’이 많음

구분		상영관				전체
		CGV	롯데시네마	메가박스	기타	
2.39	손실 있음	93 (33.3%)	42 (15.1%)	92 (33%)	46 (16.5%)	273 (97.8%)
	손실 없음	0 (0%)	0 (0%)	0 (0%)	6 (2.2%)	6 (2.2%)
합계		93	42	92	52	279

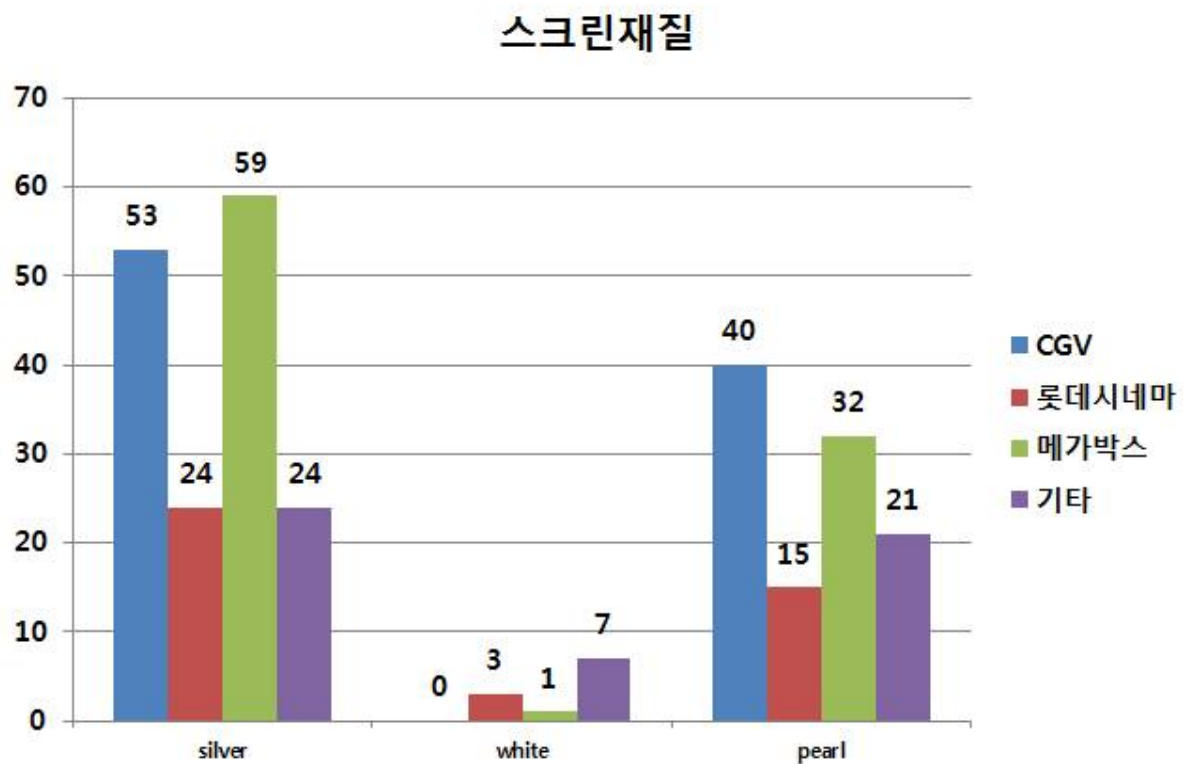


□ 상영관별 디지털 비율의 일치성은 CGV, 롯데시네마, 메가박스 모두 ‘손실 있음’이 ‘손실 없음’보다 많은 것으로 나타났음.

## 7. 스크린 재질

■ 160개(57.3%) 상영관이 ‘Silver’ 스크린을 사용함

구분	상영관				전체
	CGV	롯데시네마	메가박스	기타	
Silver	53 (19%)	24 (8.6%)	59 (21.1%)	24 (8.6%)	160 (57.3%)
White	0 (0%)	3 (1.1%)	1 (0.4%)	7 (2.5%)	11 (3.9%)
Pearl	40 (14.3%)	15 (5.4%)	32 (11.5%)	21 (7.5%)	108 (38.7%)
합계	93	42	92	52	279

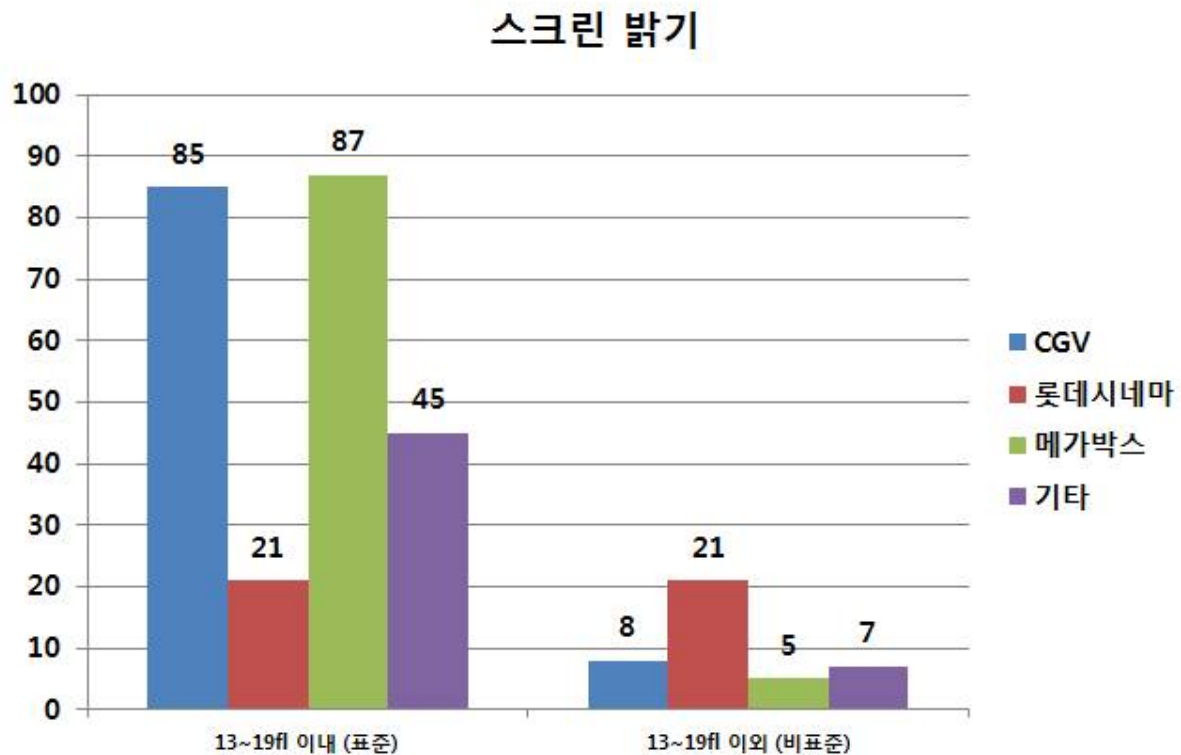


□ 스크린 재질은 CGV와 롯데시네마, 메가박스 모든 극장에서 ‘Silver’가 53개(19%), 24개(8.6%), 59개(21.1%)로 가장 가장 많은 것으로 나타났다.

## 8. 스크린 밝기

■ 238개(85.3%) 상영관이 표준에 들어옴

구분	상영관				전체
	CGV	롯데시네마	메가박스	기타	
13~19fL 이내(표준)	85 (30.5%)	21 (7.5%)	87 (31.2%)	45 (16.1%)	238 (85.3%)
13~19fL 이외(비표준)	8 (2.9%)	21 (7.5%)	5 (1.8%)	7 (2.5%)	41 (14.7%)
합계	93	42	92	52	279

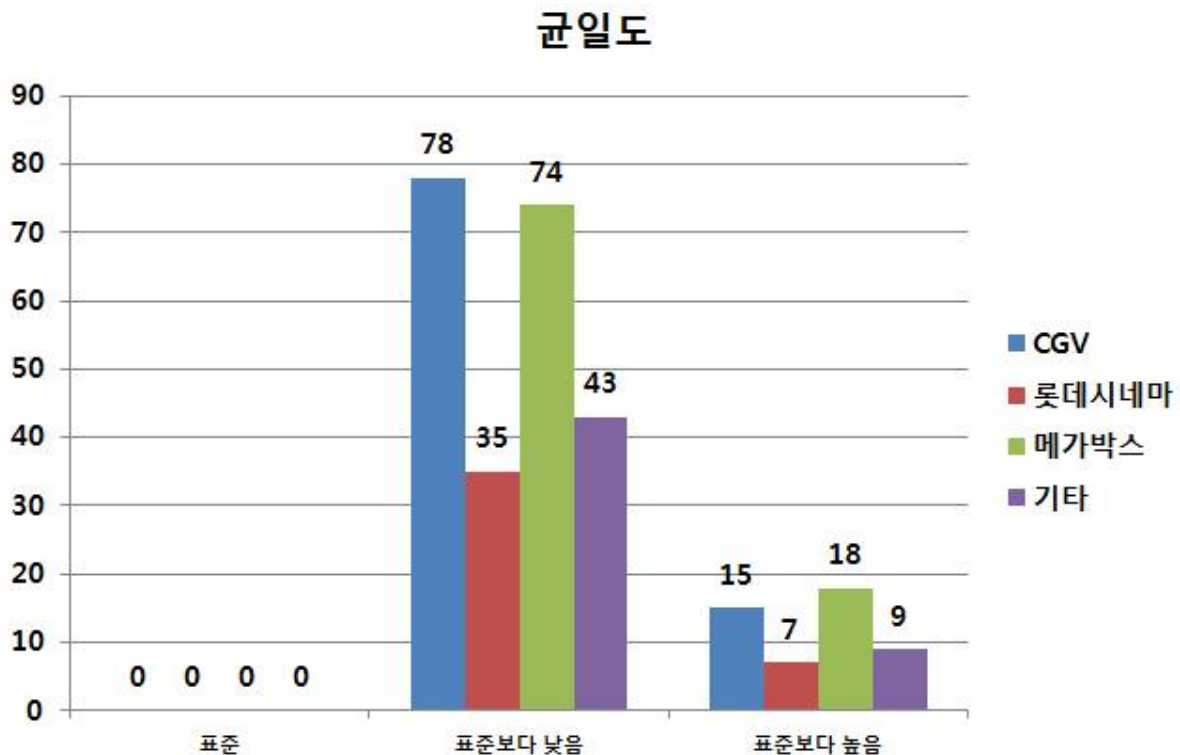


□ 스크린 밝기는 ‘13~19fL 이내(표준)’인 상영관이 ‘13~19fL 이외(비표준)’인 상영관보다 많은 것으로 나타났음.

## 9. 균일도

■ 균일도는 표준보다 낮은 상영관(기타 극장 제외)이 많음

구분	상영관				전체
	CGV	롯데시네마	메가박스	기타	
표준	0 (0.0%)	0 (0.0%)	0 (0.0%)	0 (0.0%)	0 (0.0%)
표준보다 낮음	78 (28%)	35 (12.5%)	74 (26.5%)	43 (15.4%)	230 (82.4%)
표준보다 높음	15 (5.4%)	7 (2.5%)	18 (6.5%)	9 (3.2%)	49 (17.6%)
합계	93	42	92	52	279



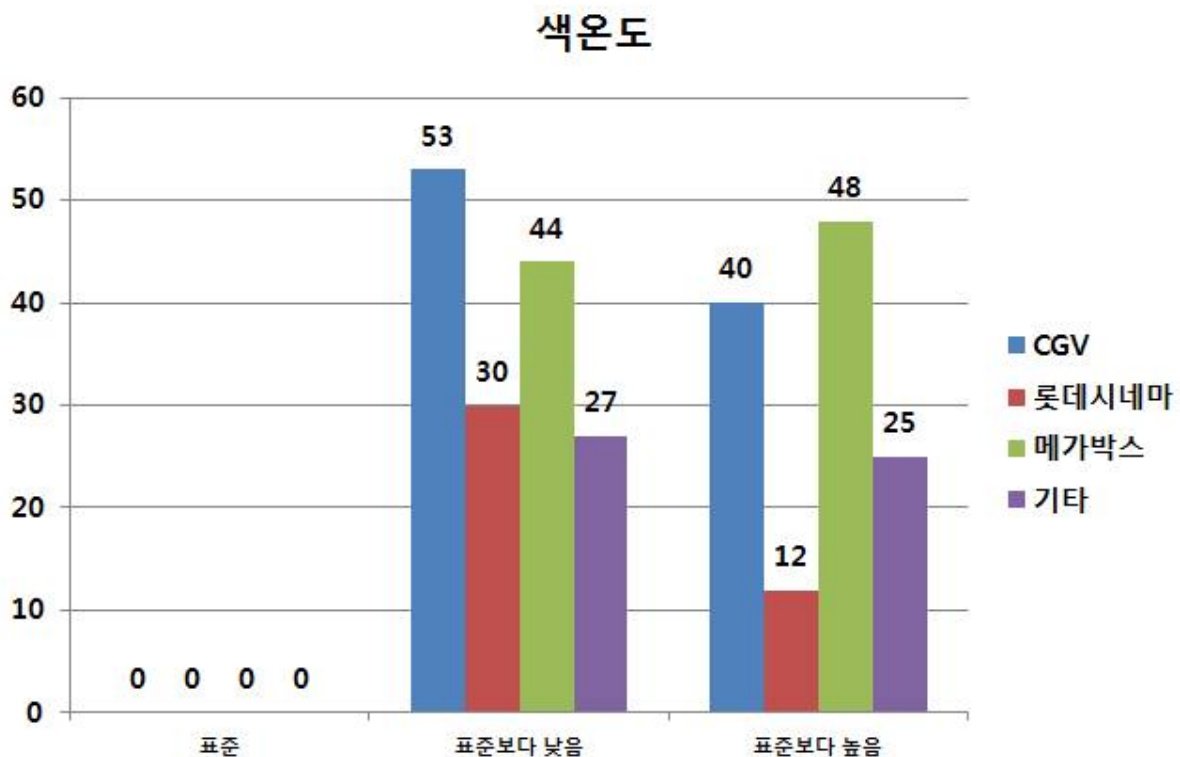
□ 스크린 균일도는 기타 극장을 제외한 CGV, 롯데시네마, 메가박스 모두 표준보다 낮은 상영관이 표준보다 높은 상영관보다 많은 것으로 나타났다.



## 10. 색온도

- CGV와 롯데시네마는 표준보다 낮은 상영관이 가장 많음
- 메가박스는 표준보다 높은 상영관이 가장 많음

구분	상영관				전체
	CGV	롯데시네마	메가박스	기타	
표준	0 (0%)	0 (0%)	0 (0%)	0 (0%)	0 (0%)
표준보다 낮음	53 (19%)	30 (10.8%)	44 (15.8%)	27 (9.7%)	154 (55.2%)
표준보다 높음	40 (14.3%)	12 (4.3%)	48 (17.2%)	25 (9%)	125 (44.8%)
합계	93	42	92	52	279

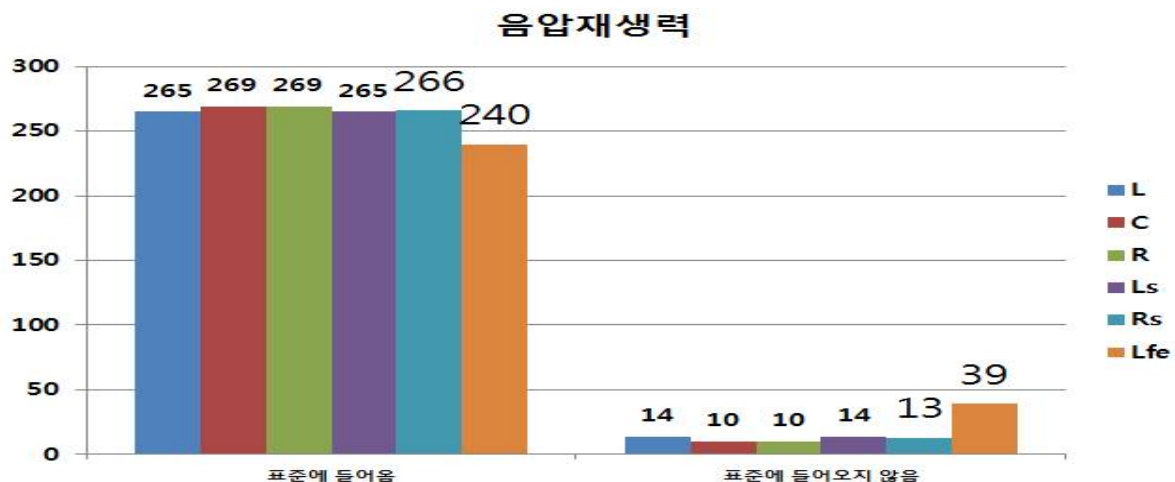


- 상영관의 색온도는 CGV와 롯데시네마에서는 표준보다 낮은 상영관이 표준보다 높은 상영관보다 많은 것으로 나타났으며, 메가박스에서는 표준보다 높은 상영관이 표준보다 낮은 상영관보다 많은 것으로 나타났음.

## 11. 음압 재생력

### ■ 음압 재생력은 대부분의 상영관이 표준에 들어옴

구분		상영관				전체
		CGV	롯데시네마	메가박스	기타	
L	표준에 들어옴	92 (33%)	39 (14%)	87 (31.2%)	47 (16.8%)	265 (95%)
	표준에 들어오지 않음	1 (0.4%)	3 (1.1%)	5 (1.8%)	5 (1.8%)	14 (5%)
C	표준에 들어옴	92 (33%)	39 (14%)	91 (32.6%)	47 (16.8%)	269 (96.4%)
	표준에 들어오지 않음	1 (0.4%)	3 (1.1%)	1 (0.4%)	5 (1.8%)	10 (3.6%)
R	표준에 들어옴	93 (33.3%)	39 (14%)	90 (32.3%)	47 (16.8%)	269 (96.4%)
	표준에 들어오지 않음	0 (0%)	3 (1.1%)	2 (0.7%)	5 (1.8%)	10 (3.6%)
Ls	표준에 들어옴	91 (32.6%)	38 (13.6%)	90 (32.3%)	46 (16.5%)	265 (95%)
	표준에 들어오지 않음	2 (0.7%)	4 (1.4%)	2 (0.7%)	6 (2.2%)	14 (5%)
Rs	표준에 들어옴	92 (33%)	37 (13.3%)	91 (32.6%)	46 (16.5%)	266 (95.3%)
	표준에 들어오지 않음	1 (0.4%)	5 (1.8%)	1 (0.4%)	6 (2.2%)	13 (4.7%)
Lfe	표준에 들어옴	82 (29.4%)	34 (12.2%)	81 (29%)	43 (15.4%)	240 (86%)
	표준에 들어오지 않음	11 (3.9%)	8 (2.9%)	11 (3.9%)	9 (3.2%)	39 (14%)

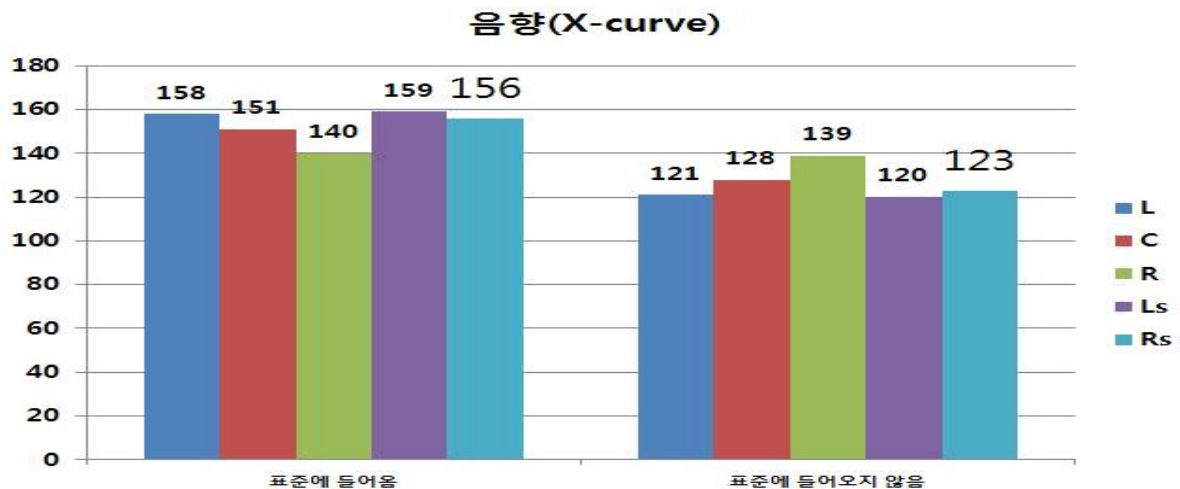


□ 음압 재생력은 대부분의 상영관에서 표준에 들어오는 경우가 많은 것으로 나타났으며 세부적으로 살펴보면, L은 265개(95%), C는 269개(96.4%), R은 269개(96.4%), Ls는 265개(95%), Rs는 266개(95.3%), Lfe는 240개(86%)의 상영관이 표준에 들어오는 것으로 나타났음.

## 12. 음향(X-curve)

■ 음향(X-curve)은 대부분의 상영관이 표준에 들어옴

구분		상영관				전체
		CGV	롯데시네마	메가박스	기타	
L	표준에 들어옴	54 (19.4%)	17 (6.1%)	65 (23.3%)	22 (7.9%)	158 (56.6%)
	표준에 들어오지 않음	39 (14%)	25 (9%)	27 (9.7%)	30 (10.8%)	121 (43.4%)
C	표준에 들어옴	56 (20.1%)	16 (5.7%)	60 (21.5%)	19 (6.8%)	151 (54.1%)
	표준에 들어오지 않음	37 (13.3%)	26 (9.3%)	32 (11.5%)	33 (11.8%)	128 (45.9%)
R	표준에 들어옴	51 (18.3%)	15 (5.4%)	53 (19%)	21 (7.5%)	140 (50.2%)
	표준에 들어오지 않음	42 (15.1%)	27 (9.7%)	39 (14%)	31 (11.1%)	139 (49.8%)
Ls	표준에 들어옴	53 (19%)	25 (9%)	62 (22.2%)	19 (6.8%)	159 (57%)
	표준에 들어오지 않음	40 (14.3%)	17 (6.1%)	30 (10.8%)	33 (11.8%)	120 (43%)
Rs	표준에 들어옴	56 (20.1%)	23 (8.2%)	59 (21.1%)	18 (6.5%)	156 (55.9%)
	표준에 들어오지 않음	37 (13.3%)	19 (6.8%)	33 (11.8%)	34 (12.2%)	123 (44.1%)



□ 음향(X-curve)은 대부분의 상영관에서 표준에 들어오는 경우가 많은 것으로 나타났으며 세부적으로 살펴보면, L은 158개(56.6%), C는 151개(54.1%), R은 140개(50.2%), Ls는 159개(57%), Rs는 156개(55.9%)의 상영관이 표준에 들어오는 것으로 나타났다.

## 별첨

1. 2016년 전국 상영관 현황
2. 2016년 관람환경 표준화 지원 상영관 목록

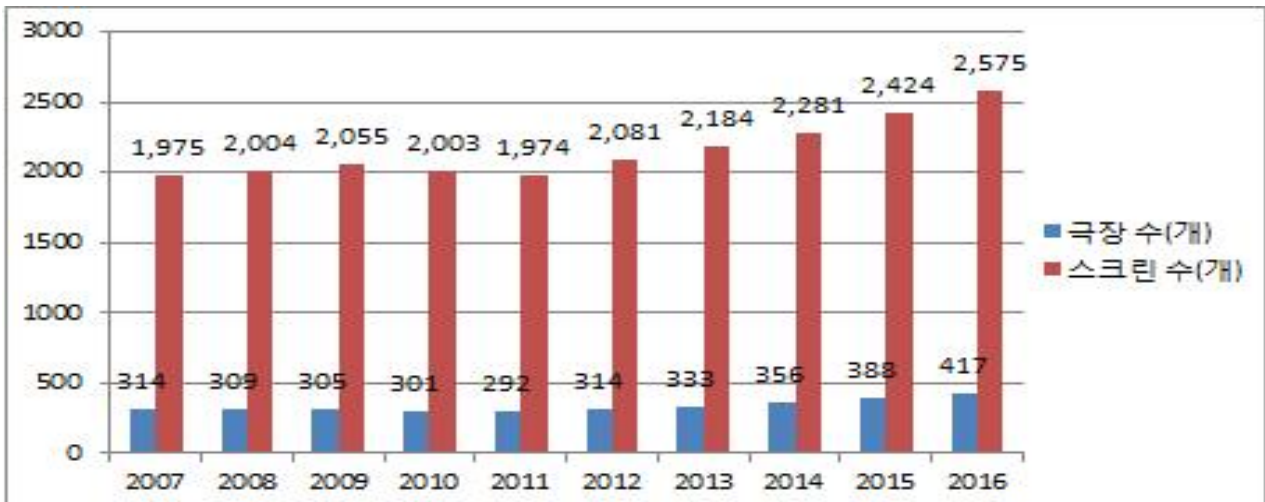
## 1. 2016년 전국 상영관 현황

2016년 전국 극장 수는 전년도 388개에서 7.5% 증가한 417개로 집계됐다. 2016년 스크린 수는 2015년 대비 151개 늘어난 2,575개였다. 좌석 수도 421,036개로 2015년 대비 22,334개 증가하였다. 3D, IMAX, 4D 상영이 가능한 스크린은 각각 965개, 18개, 41개로 ‘특수상영관’이 전체 스크린 중 39.8%의 비중을 차지했다.

<표> 연도별 전국 극장, 스크린 수

연도	총 관객(만 명)	극장 수(개)	스크린 수(개)	좌석 수(개)
2007	15,877	314	1,975	365,034
2008	15,083	309	2,004	362,657
2009	15,696	305	2,055	360,796
2010	14,681	301	2,003	349,640
2011	15,979	292	1,974	341,905
2012	19,489	314	2,081	358,659
2013	21,335	333	2,184	349,669
2014	21,506	356	2,281	372,361
2015	21,729	388	2,424	398,702
2016	21,702	417	2,575	421,036

<그림> 연도별 전국 극장, 스크린 수



<그림> 연도별 스크린 당 인구 수

(단위: 명)



2016년에 스크린이 늘어난 지역은 강원이 2015년 대비 20.3%로 가장 큰 폭의 증가세를 보였으며, 그 뒤를 이어 인천과 충북이 각각 12.3%, 11.9% 증가하여 두 자리 수 증가폭을 보였다.

<표> 2016년 전국 극장, 스크린 수

(단위 : 개)

지역	극장 수				스크린 수				좌석 수			
	2015	2016	전년 대비		2015	2016	전년 대비		2015	2016	전년 대비	
			증감수	증감률			증감수	증감률			증감수	증감률
서울	81	83	2	2.5%	511	533	22	4.3%	89,160	92,300	3,140	3.5%
부산	28	27	-1	-3.6%	202	200	-2	-1.0%	36,702	38,386	1,684	4.6%
대구	21	23	2	9.5%	131	143	12	9.2%	20,975	22,888	1,913	9.1%
인천	21	23	2	9.5%	130	146	16	12.3%	21,394	23,697	2,303	10.8%
광주	14	13	-1	-7.1%	107	106	-1	-0.9%	18,279	18,029	-250	-1.4%
대전	10	10	0	0.0%	66	66	0	0.0%	12,137	11,692	-445	-3.7%
울산	6	6	0	0.0%	38	38	0	0.0%	6,242	6,320	78	1.2%
경기	85	92	7	8.2%	536	588	52	9.7%	84,974	92,370	7,396	8.7%
강원	13	17	4	30.8%	69	83	14	20.3%	10,390	12,010	1,620	15.6%
충북	11	13	2	18.2%	84	94	10	11.9%	14,641	16,020	1,379	9.4%
충남	16	18	2	12.5%	97	95	-2	-2.1%	13,409	13,061	-348	-2.6%
전북	22	24	2	9.1%	99	107	8	8.1%	14,778	15,702	924	6.3%
전남	12	12	0	0.0%	73	68	-5	-6.8%	10,276	9,588	-688	-6.7%
경북	18	21	3	16.7%	99	110	11	11.1%	15,963	17,497	1,534	9.6%
경남	22	27	5	22.7%	137	153	16	11.7%	23,044	25,085	2,041	8.9%
제주	6	6	0	0.0%	33	33	0	0.0%	4,495	4,548	53	1.2%
세종	2	2	0	0.0%	12	12	0	0.0%	1,843	1,843	0	0.0%
총계	388	417	29	7.5%	2,424	2,575	151	6.2%	398,702	421,036	22,334	5.6%

2016년 전국 극장 417개 중 80.3%에 해당하는 335개가 멀티플렉스<sup>1)</sup> 극장이다. 멀티플렉스의 관객 점유율은 총 관객 수의 98.0%, 총 매출 점유율도 98.6%에 이를 정도로 매우 높다.

<표 > 2016년 멀티플렉스 비중

지역	극장 수(개)			스크린 수(개)			관객 수(천 명)			극장 매출(천 원)		
	전체 극장 수	멀티플렉스 극장 수	멀티플렉스 비중(%)	전체 스크린 수	멀티플렉스 스크린 수	멀티플렉스 비중(%)	전체 관객 수	멀티플렉스 관객 수	멀티플렉스 비중(%)	전체 극장 매출	멀티플렉스 극장 매출	멀티플렉스 비중(%)
서울	83	66	79.5%	533	510	95.7%	58,576	57,541	98.2%	490,442,587	483,841,214	98.7%
부산	27	24	88.9%	200	192	96.0%	16,460	16,250	98.7%	131,664,156	130,419,846	99.1%
대구	23	19	82.6%	143	139	97.2%	11,959	11,748	98.2%	96,536,233	95,455,388	98.9%
인천	23	18	78.3%	146	133	91.1%	10,905	10,476	96.1%	87,514,372	85,265,461	97.4%
광주	13	12	92.3%	106	105	99.1%	7,940	7,913	99.7%	59,940,246	59,749,206	99.7%
대전	10	9	90.0%	66	65	98.5%	7,653	7,584	99.1%	61,623,580	61,230,438	99.4%
울산	6	4	66.7%	38	35	92.1%	4,704	4,376	93.0%	37,938,094	36,032,734	95.0%
경기	92	85	92.4%	588	578	98.3%	49,701	49,556	99.7%	402,263,728	401,464,736	99.8%
강원	17	9	52.9%	83	68	81.9%	5,049	4,597	91.0%	39,542,718	37,267,697	94.2%
충북	13	12	92.3%	94	92	97.9%	5,657	5,637	99.6%	43,429,575	43,325,391	99.8%
충남	18	11	61.1%	95	82	86.3%	6,927	6,764	97.6%	53,344,519	52,358,692	98.2%
전북	24	11	45.8%	107	76	71.0%	6,713	6,002	89.4%	50,856,467	47,161,655	92.7%
전남	12	9	75.0%	68	63	92.6%	4,143	3,968	95.8%	28,602,387	27,636,824	96.6%
경북	21	17	81.0%	110	105	95.5%	6,360	6,261	98.4%	49,647,676	49,097,312	98.9%
경남	27	22	81.5%	153	141	92.2%	11,168	10,875	97.4%	86,384,950	84,540,633	97.9%
제주	6	5	83.3%	33	32	97.0%	2,226	2,226	100.0%	16,666,667	16,666,667	100.0%
세종	2	2	100.0%	12	12	100.0%	875	875	100.0%	6,776,160	6,776,160	100.0%
<b>합계</b>	<b>417</b>	<b>335</b>	<b>80.3%</b>	<b>2,575</b>	<b>2,428</b>	<b>94.3%</b>	<b>217,024</b>	<b>212,652</b>	<b>98.0%</b>	<b>1,743,183,124</b>	<b>1,718,227,616</b>	<b>98.6%</b>

\* 극장 수와 스크린 수는 2016년 12월 영화진흥위원회 자체 조사 근거. 영화관입장권 통합전산망의 상영관 수치와 다를 수 있음.

\* 멀티플렉스의 관객 수와 매출액은 영화관입장권 통합전산망 기준

주요 멀티플렉스 체인은 CJ CGV(이하 CGV), 롯데시네마, 메가박스의 총 3개이다. 3대 멀티플렉스 체인의 극장 수는 330개로 전국 극장 수의 79.1%에 해당하는 수치이다. 3대 멀티플렉스 극장 스크린 수는 2,379개로 전체 2,575개 스크린의 92.4%를 차지하고 있다. 3대 체인 극장을 제외한 전국 멀티플렉스 극장은 5개 극장, 49개 스크린으로 지속적으로 줄어들고 있다.

1) 영화진흥위원회는 전국 CGV, 롯데시네마, 메가박스의 직영 및 위탁 경영 지점과 기타 7개관 이상 모든 극장을 멀티플렉스로 집계하고 있다.

<표 > 2016년 3대 멀티플렉스

(단위 : 개)

구분			2015			2016												
			극장 수	스크린 수	좌석 수	극장 수	증감 수	전년 대비 증감률(%)	스크린 수	증감 수	전년 대비 증감률(%)	좌석 수	증감 수	전년대비 증감률(%)	운영 형태			
															직영 극장 수	직영 비중	위탁 극장 수	위탁 비중
멀티 플렉스	3대 멀티 플렉스	CGV	130	975	162,254	133	3	2.3%	996	21	2.2%	165,293	7,058	1.9%	93	70%	40	30%
		롯데 시네마	107	753	127,908	112	5	4.7%	793	40	5.3%	134,054	6,146	4.8%	89	79%	23	21%
		메가 박스	74	507	78,696	85	11	14.9%	590	83	16.4%	90,189	11,493	14.6%	34	40%	51	60%
		소계	311	2,235	368,858	330	19	6.1%	2,379	144	6.4%	389,536	20,678	5.6%	216	65%	114	35%
	기타 멀티플렉스		6	57	10,693	5	-1	-16.7%	49	-8	-14.0%	8,975	-1,718	-16.1%	-	-	-	-
	중계		317	2,292	379,551	335	18	5.7%	2,428	136	5.9%	398,511	18,960	5.0%	-	-	-	-
비 멀티플렉스			71	132	19,151	82	1	15.5%	147	15	11.4%	22,525	3,373	17.6%	-	-	-	-
극장 총계			388	2,424	398,702	417	29	7.5%	2,575	151	6.2%	421,036	22,333	5.6%	-	-	-	-



## 2. 2016년 관람환경 표준화 지원 상영관 목록

번호	지역	상영관	구분	관
1	서울	메가박스 은평	위탁	1관,2관,3관,4관,5관,6관
2	서울	아리랑 씨네센터	기타	1관,2관,3관
3	서울	아트하우스 모모	기타	1관,2관
4	서울	아트나인	기타	1관,9관
5	서울	필름포럼	기타	1관
6	서울	메가박스 목동	직영	3관
7	서울	CGV 군자	위탁	9관
8	서울	CGV 신도림	위탁	1관,2관,3관,4관,5관 6관,7관,8관,9관,10관
9	서울	KU 시네마테크 건대	기타	
10	서울	KU 시네마트랩 고려대	기타	
11	서울	롯데시네마 브로드웨이	위탁	1관,2관,4관,5관,6관
12	서울	인디플러스	기타	
13	부산	메가박스 서면	위탁	1관,2관,3관,4관,5관,6관
14	부산	메가박스 부산대	위탁	4관
15	부산	메가박스 부산극장	위탁	4관,5관,6관,7관,8관
16	부산	CGV 남포	위탁	1관,2관
17	대구	롯데 프리미엄칠곡	위탁	1관,2관,3관,4관,5관,6관
18	대구	CGV 칠곡	위탁	1관,2관,3관,4관,5관,6관,7관
19	인천	추억극장 미림	기타	
20	인천	메가박스 검단	위탁	1관,2관,3관,4관,5관
21	인천	CGV 부평	위탁	1관,2관,3관,4관,5관 6관,7관,8관,9관,10관
22	인천	CGV 인천연수	위탁	1관,2관,3관,4관,5관,6관
23	인천	영화공간 주안	기타	2관
24	광주	광주극장	기타	
25	광주	메가박스 전대	위탁	1관,2관,3관,4관,5관,6관,7관
26	울산	알프스시네마	기타	
27	세종	메가박스 세종	위탁	1관,2관,3관,4관,5관

번호	지역	상영관	구분	관
28	경기	롯데 광명아울렛	직영	6관
29	경기	롯데 성남신흥	위탁	1관,2관,3관,4관,5관,6관
30	경기	롯데 안양	직영	1관,2관
31	경기	메가박스 일산	위탁	1관,2관,3관,4관,5관,6관,7관,8관
32	경기	네오시네마(롯데 성남)	위탁	1관,2관,3관,4관,5관,6관
33	경기	메가박스 김포	위탁	1관,2관,3관,4관(M관),5관
34	경기	CGV 범계	위탁	1관,2관,3관,4관,5관,6관
35	경기	CGV 동백	위탁	1관,2관,3관,4관,5관,6관,7관,8관
36	경기	메가박스 별내	위탁	1관,2관
37	경기	메가박스 호평	위탁	2관
38	경기	문화극장	기타	3관
39	경기	CGV 평택비전	위탁	1관,2관,3관,4관,5관
40	경기	메가박스 안산중앙	위탁	1관,2관,3관,4관,5관,6관
41	경기	롯데시네마 산본	위탁	3관,5관,6관
42	강원	영월 시네마	기타	1관,2관
43	강원	토마토 시네마	기타	
44	강원	평창시네마	기타	1관,2관
45	강원	홍천시네마	기타	1관,2관
46	충남	서천군 기벌포영화관	기타	1관,2관
47	충남	CGV 당진	위탁	1관,2관,3관,4관,5관,6관,7관
48	충남	메가박스 보령	위탁	1관,2관,3관,4관,5관
49	전북	완주 휴 시네마	기타	1관,2관
50	전북	CGV 군산	위탁	1관,2관,3관,4관,5관,6관,7관
51	전북	동리 시네마	기타	1관,2관
52	전북	지평선 시네마	기타	1관,2관
53	전북	부안마실	기타	1관,2관,
54	전북	임실	기타	1관,2관
55	전북	CGV 익산	위탁	1관,2관,3관,4관,5관 6관,7관,8관,9관
56	전북	한누리시네마	기타	1관,2관

번호	지역	상영관	구분	관
57	전북	전주 시네마타운	기타	2관,3관,5관,6관,7관,8관
58	전남	메가박스 목포	위탁	1관,2관,3관,4관,5관
59	전남	메가박스 순천 신대	위탁	1관,2관,3관,5관,6관 7관,8관M관,P10
60	전남	메가박스 여수	위탁	3관,5관,6관
61	전남	고흥작은영화관	기타	
62	전남	CGV 여수웅천	위탁	1관,2관,3관,4관,5관,6관,7관,8관
63	경북	메가박스 안동	위탁	3관
64	경북	영양 작은영화관	기타	
65	경남	롯데양산	위탁	1관,2관,3관,4관,5관,6관
66	경남	거제엠파크 시네세븐	기타	1관,2관,3관,5관,6관,7관
67	경남	남해보물섬시네마	기타	
68	경남	롯데 마산터미널	위탁	1관,2관,3관,4관,5관,6관,7관
69	경남	메가박스 사천	위탁	1관,2관,3관,5관